

Bewilligungspflicht für bauliche Massnahmen im Ortskern Itingen

Die Gemeinde Itingen besitzt einen schönen Dorfkern von nationaler Bedeutung. Das historisch entstandene Bachzeilen-Dorf, am Rande der übergeordneten Verkehrsachse, konnte bisher weitgehend erhalten werden. Der Gemeinde ist es trotz intensiver Bautätigkeit bisher gelungen, störende Eingriffe und Veränderungen an der Bausubstanz des Dorfkernes weitgehend zu vermeiden.

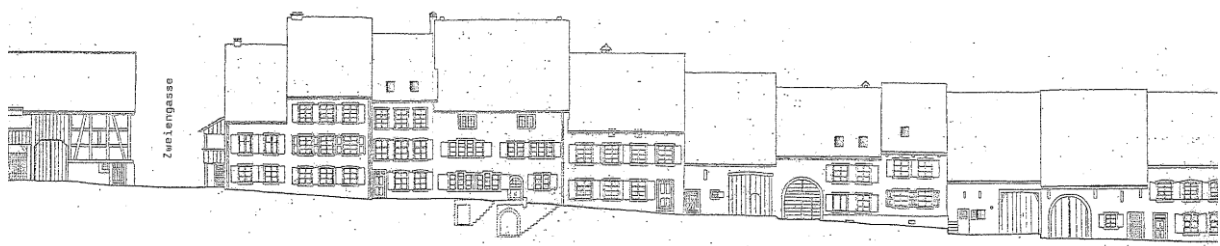
Gestützt auf das kantonale Raumplanungs- und Baugesetz sowie das kommunale Zonenreglement Ortskern sind sämtliche bauliche Massnahmen an Bauten und im Aussenraum der Kernzone bewilligungspflichtig. Bewilligungsbehörde ist das kantonale Bauinspektorat, wo auch die Baugesuche einzureichen sind.

Unterhaltsarbeiten und Renovationen an Bauten und Anlagen in der Kernzone benötigen ebenfalls eine Bewilligung. Hiezu ist gemäss § 92 der Verordnung zum Raumplanungs- und Baugesetz sowie Ziffer 10 des Zonenreglementes Ortskern der Gemeinde Itingen ein kleines Baugesuch erforderlich, welches bei der Gemeindeverwaltung einzureichen ist. Hierüber entscheidet der Gemeinderat.

Unter anderem sind folgende Massnahmen bewilligungspflichtig:

- Fassadenrenovationen (neuer Fassadenverputz, neue Fassadenmaterialisierung etc.)
- Dachrenovationen (neue Dachziegel, neue Dachabschlüsse etc.)
- neue Fenster und Türen sowie weitere Fassadenelemente
- neue Farben an Fassaden, Holzteilen, Fenstern und Türen
- neue Reklameschilder und Gebäudebeschriftungen
- Antennenanlagen (Parabolspiegel etc.)
- Terrainveränderungen im Aussenraum sowie grössere Gartenumgestaltungen
- Änderungen der Bodenbefestigungen für Vorplätze und Zugänge
- Abbrüche bestehender Gebäude und Anlagen

Der Gemeinderat und die FAKOB (Fachkommission für Ortskern-Baufragen) empfehlen, bewilligungspflichtige Vorhaben im Ortskern frühzeitig mit der Gemeindeverwaltung zu koordinieren und abzuklären. Die MitarbeiterInnen der Gemeinde stehen Ihnen für Fragen und Hilfestellungen im Zusammenhang mit den Gesuchen gerne zur Verfügung.



Dorfstrasse Fassadenansicht von 1933